

Prenez de la hauteur sur vos exploitations.

Exemples d'applications possibles :

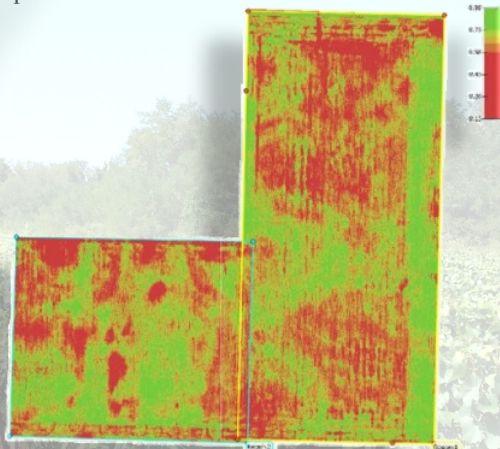
- Inventaire des cultures, plantes, nombre de pieds de vigne (présents, manquants) ;
- Identification de l'indice de végétation parcellaire (aide à l'apport d'amendement ciblé) ;
- Suivi de la vigueur des plantes au cours des saisons (recherche agronomique) ;
- Quantification et visualisation de zones sinistrées (passage de gibier, inondations,...) ;
- Identification du relief du sol (aide à l'irrigation) ;
- Identification des zones avec adventices ;
- Aide à l'identification précoce des maladies ;
- Simulation d'inondations ou de dispersion de l'eau dans les parcelles (identification des zones sensibles en fonction de la montée des eaux).

Les livrables possibles :

- Modèle Numérique de Surface (MNS) ;
- Orthophotographie des parcelles ;
- Carte d'indice de végétation parcellaire ;
- Rapport avec identification des surface sinistrées.

Les avantages :

- Intervention rapide ;
- Forte définition permettant une visualisation de qualité à grande échelle ;
- Facilite l'accès aux informations et mesures ;
- Rendu réaliste ;
- S'inscrit dans une démarche écologique.



Faites nous part de votre besoin, nous adapterons la technique.

contact@bluemetrix.fr